



Cl. Marqueses de Barberà nº 124 – Local C
08210 - Barberà del Valles (Barcelona) - ESPAÑA
Tel. +34 931 918 294
<http://www.globalchip.es>
mail: globalchip@globalchip.es

Ref. GLI-724-A

DESCRIPCIÓN:

- Este detector está diseñado para su instalación en entornos industriales y domésticos.
- La Electrónica de control y sonda están integradas en un recipiente metálico de 35 mm de diámetro. Un llenado con resina especial no conductora garantiza alta estanqueidad y resistencia mecánica.
- La sonda consiste en 2 puntas de acero inoxidable, elevadas 2 milímetros del suelo. La detección se realiza por fuga de corriente a través del líquido que pueda llegar a las puntas.
- Su grado de protección IP-65 lo adecua prácticamente para todas las aplicaciones del mercado.
- RELÉ de salida con contactos libres de tensión (común y normalmente abierto), que se cierra cuando el detector entra en contacto con un líquido conductor.
- Permite dar una señal de alarma a un sistema de control, permitiendo una actuación rápida sobre el origen de la fuga y minimizar los daños causados por el agua.

PRECAUCIONES:

Estos detectores cumplen con la normativa vigente sobre protección eléctrica, están diseñados para detectar líquidos no explosivos, no utilizar en lugares donde el riesgo de fuga sea de combustibles fósiles o inflamables.

Este detector no es adecuado para entornos salinos, puede generarse electrolisis entre sus electrodos deteriorándolos.

Evite daños personales con una buena instalación general de tierra y un interruptor diferencia adecuado.

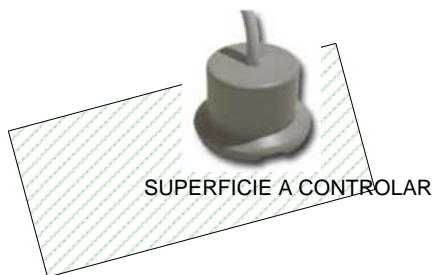
GARANTÍA:

La garantía de este producto es de 2 años desde la fecha de compra en condiciones normales de uso, tanto de materiales como defecto de fabricación. En cualquier caso la garantía no cubrirá averías provocadas por el mal uso del equipo, negligencia o manipulación por personal no autorizado.

DETECTOR Y SONDA DE INUNDACIÓN INTEGRADA PARA DOMÓTICA. IP65. SALIDA A RELÉ COMÚN Y NORMALMENTE ABIERTO. ALIMENTACIÓN 24VDC.

INSTALACIÓN:

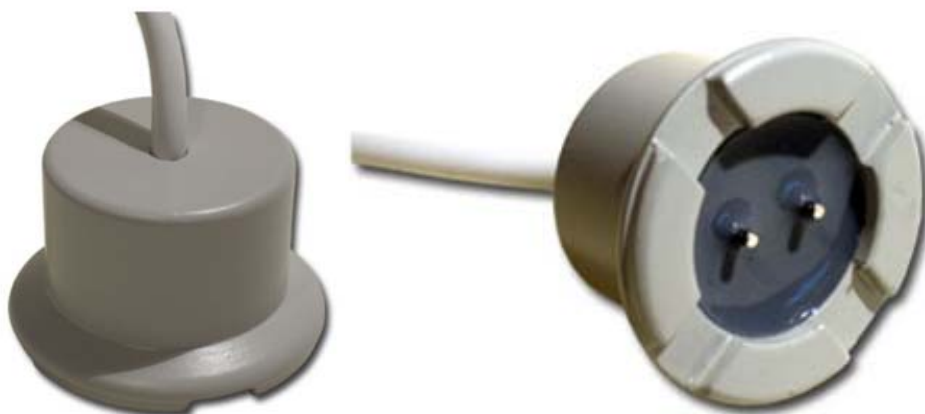
Se instalara preferentemente próximo a los riesgos de fuga de líquidos y se colocará de pie en la superficie a controlar, falsos suelos, detrás de electrodomésticos, sanitarios, etc.



No precisa de ningún tipo de fijación ni ajuste, puede desplazarse o retirarse cómodamente facilitando las labores de limpieza y evitando falsas alarmas como ocurre con otros detectores del mercado.

Máxima sencillez de instalación, conducir mediante canalización adecuada al tipo de instalación el cable de alimentación y la señal de relé de alarma, hasta una caja de interconexión eléctrica por regleta.

Debido al bajo consumo de este detector será suficiente una manguera apantallada de 4 hilos de 0,22mm, para su instalación.



CARACTERÍSTICAS TÉCNICAS:

- ✓ Detector de inundación y sonda en un solo componente.
- ✓ Alto grado de aislamiento eléctrico entre la sonda y la alimentación.
- ✓ Autorearmable.
- ✓ Temperatura de trabajo máx: +60°C.
- ✓ Alarma visual: NO.
- ✓ Alarma sonora: NO.
- ✓ Pulsador de Test: NO.
- ✓ Grado de protección: IP 65.
- ✓ Aplicaciones: Detección de fugas de agua en entornos industriales.
- ✓ Tecnología SMD.
- ✓ Longitud cable suministrado: 4 m.
- ✓ Material carcasa: metálico.
- ✓ Peso: 110 gr.
- ✓ Diámetro: 35 mm.
- ✓ Certificado CE.

- ✓ **Alimentación: 24VDC.** (+/- 15%)
- ✓ Consumo en reposo: 12mA.
- ✓ Consumo en alarma: 30mA.
- ✓ Salida a Relé: contactos C/N.A. (24VDC/100mA).
- ✓ Función: Detección de fuga de agua y líquidos conductores.
- ✓ Tipo de sensor: 2 puntas de acero inoxidable (fuga de corriente a través del líquido).
- ✓ Nivel de líquido para la alarma: 3mm.
- ✓ Protección: IP-65.

CONEXIONES:

- ROJO: +24VDC.
- NEGRO: NEGATIVO
- VERDE: CONTACTO RELÉ COMÚN.
- AMARILLO: CONTACTO RELÉ N.A.